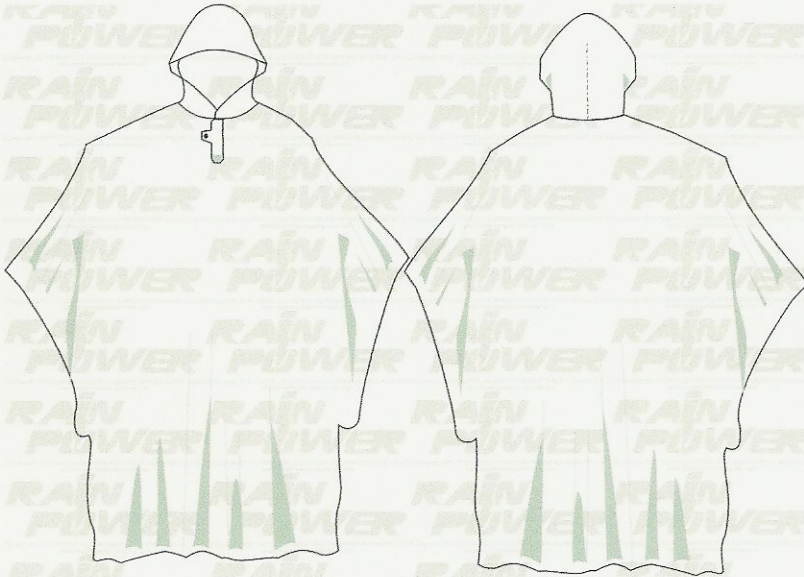


Referencia: 240-20 PONCHO CON CAPOTA 145X200



Marca: RAIN POWER

Línea: TORNADO CAL 16

Calibre: 16 30 micras +/-2

Tallas: U

Colores:

AMARILLO, BLANCO, NEGRO, GRIS, ROJO, VERDE Y AZUL SE DESARROLLA EN COLORES ADICIONALES CON UN MINIMO DE VOLUMEN SOLICITADO.

Usos:

PRODUCTO IDEAL PARA TRABAJO LIVIANO E INTEMPERIE GENERAL. VIGILANCIA, MENSAJERIA, PUBLICIDAD, OBRAS CIVILES E INDUSTRIA ALIMENTICIA.

Rotulo: AZUL REY

Clasificación en Norma Técnica Colombiana NTC 4615 : CLASE B

Descripción Modelo:

Poncho protección corporal total, 145cm ancho x 200cm largo, capota anatómica vulcanizada internamente. Pechera corta o tipo polo con cierre broche en pvc a tono. Doblado a 2cm vulcanizado.

Descripción General:

Prenda elaborada en pvc base nylon-poliéster. Material resistente a rasgadura. Para uso industrial con nivel de exigencia en la protección personal en diferentes ambientes y condiciones de uso.

PROCESO DE ELABORACIÓN POR ELECTROFRECUENCIA, perfecto fusiónado produciendo así la vibración molecular que eleva la temperatura del material, hasta fundirlo, que no deteriora las cualidades físicas del material. Garantizando así, 100% de impermeabilidad, en la unión de una o más capas de tela.

Gráfico Material pvc :

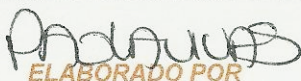


Especificación Norma :

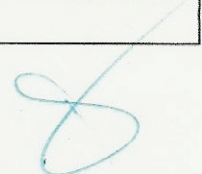
Productos analizados con la aplicación de la Norma Técnica ISO 4615, "PRENDAS PROTECTORAS IMPERMEABLES VINILICAS" en Laboratorio de Pruebas y Ensayos, acreditado por la ONAC, con resultados de cumplimiento con los requisitos específicos, mejorando o sobrepasando los mismos, según los "REQUISITOS MINIMOS PARA TELAS VINILICAS" (Tabla 1) NUMERAL 5, en características como: Masa en tela vinilica, Espesor o Calibre, Tipo de soporte o composición de soporte, Composición del recubrimiento, Fuerza de adhesión del electrosellado y resistencia química. Prendas protectoras impermeables destinadas a TRABAJO PESADO (CLASE A) según clasificación de la Norma, Numeral 3,2, por efecto de uniformidad con los demás agrupados según la clasificación de la misma norma y mismo numeral.

Proceso de diseño y producción con tecnología de punta elaborado y ploteado en software Cad/Cam, garantizando así

Observaciones: homogeneidad y standarización, en el producto de acuerdo a las necesidades de cada uno de nuestros clientes.


ELABORADO POR

APROBADO POR



2/5/11 12:00:00 AM

DTO. DISEÑO

SAGAVI sas